



# ACCIDENTOLOGIE ROUTIÈRE

## CHIFFRES CLÉS // // // // SAÔNE-ET-LOIRE 2022\*



**647**  
blessés

**501** accidents corporels



**49** DONT  
**34 HOMMES**  
**tués** & **15 FEMMES**



dont **43**  
accidents mortels

### Localisation

- Hors agglomération : 32 accidents mortels (65 %)
- En agglomération : 17 accidents mortels (35 %)

### Tranches d'âge des personnes décédées

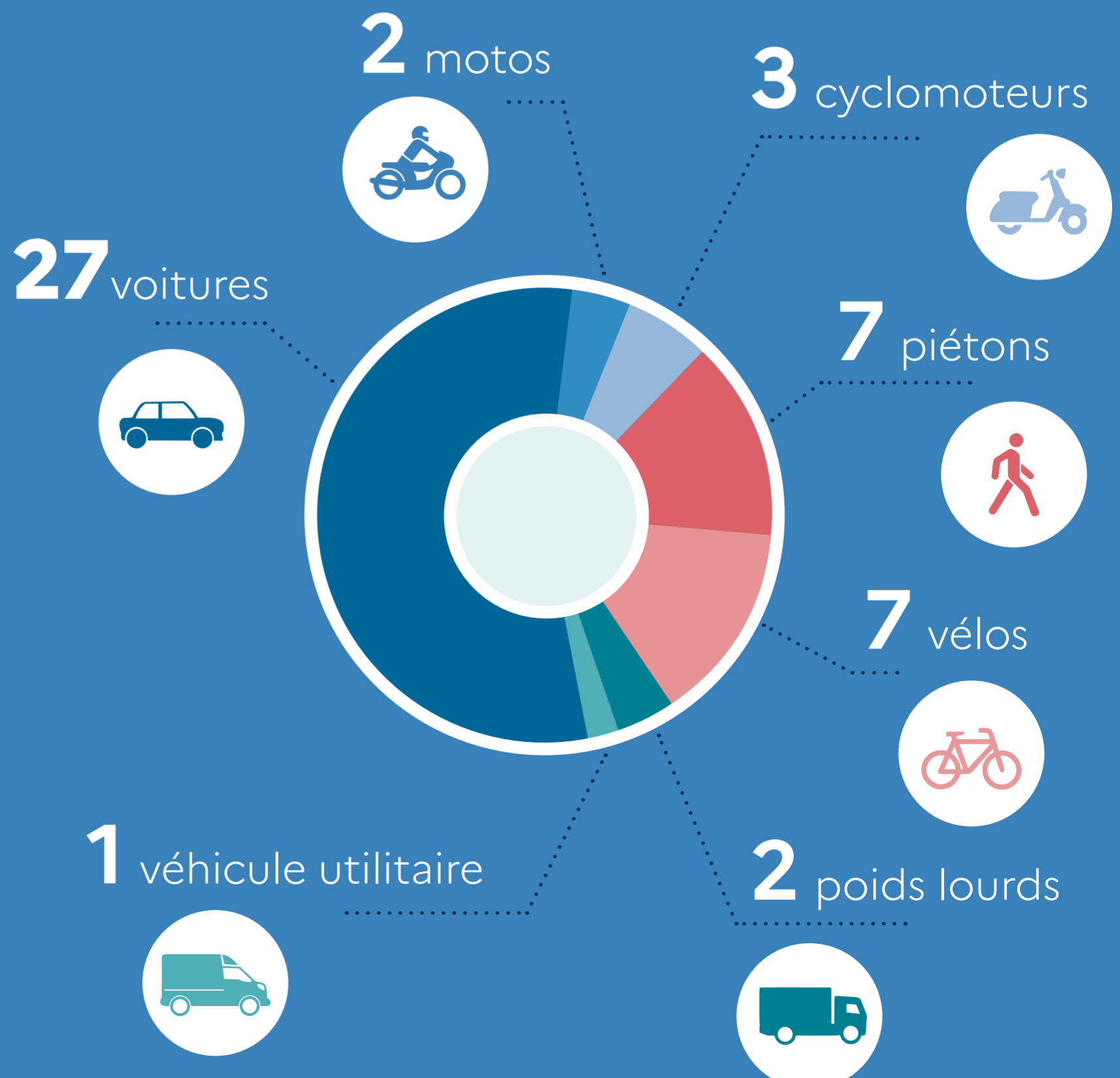
- 65 ans et + : 41 %
- Entre 30 et 64 ans : 37 %
- Entre 14 et 29 ans : 20 %
- Moins de 14 ans : 2 %

### Principales causes identifiées

- Vitesse : 12 décès
- Alcool : 8 décès
- Stupéfiants : 5 décès
- Non port de la ceinture : 5 décès

Les accidents n'arrivent pas qu'aux autres, **soyons vigilants !**

### Répartition des tués // // // par usage en 2022



\* Chiffres provisoires